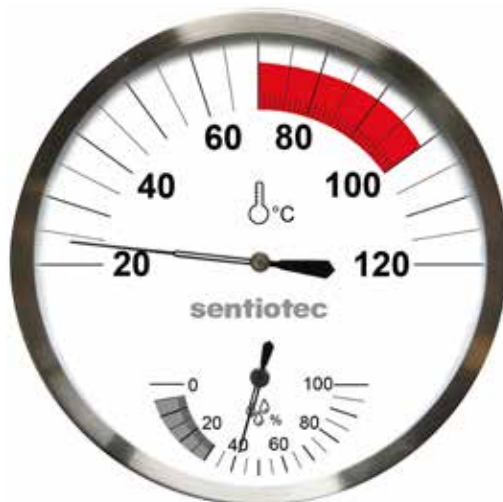


Sauna Thermo-Hygrometer

Gebrauchsanleitung
Instructions for use

DE

EN



260-TH-OD

Gebrauchsanleitung für Sauna-Thermo-Hygrometer

Das Wohlbefinden beim Saunabaden hängt in erster Linie von den in der Sauna herrschenden Temperatur- und Feuchtebedingungen ab. Allgemein wird eine Temperatur von 80 bis 90 °C als günstigste Temperatur angesehen.

Normale Feuchtigkeit: Man muss immer in Betracht ziehen, dass eine Erhöhung der Temperatur mit einer Abnahme der relativen Luftfeuchtigkeit verbunden ist. Demzufolge hängt auch die normale Feuchtigkeit in der Sauna von der Temperatur ab.

60 °C 15-30 % r.F.

80 °C 8-15 % r.F.

100 °C 3-8 % r.F.

Aufhängung: Wir empfehlen, das Sauna-Thermo-Hygrometer in Kopfhöhe des auf der obersten Bank Sitzenden aufzuhängen. Das wird meist 20 bis 30 cm unter der Decke sein.

Zeigerstellung korrigieren: Eventuelle Korrekturen der Zeigerstellung können mittels Einstellschrauben (siehe Geräterückseite) vorgenommen werden.

Instructions for use for sauna thermo-hygrometer

The well-being at sauna-bathing in the first place depends on the temperature and humidity situation prevailing in the sauna. In general a temperature of 80 to 90 °C is considered to be the optimum one.

Normal humidity: Account must be taken to the fact that the increase of temperature causes a decrease of the relative air-humidity. Thus, the normal humidity in the sauna is also dependent on the temperature.

60 degrees Centigrade: 15-30 per cent air-humidity

80 degrees Centigrade: 8-15 per cent air-humidity

100 degrees Centigrade: 3-8 per cent air-humidity

Suspension: We do recommend to mount the sauna-thermo-hygrometer on a level with the head of the person sitting on the topmost bench. In most cases, this will be in a 20 to 30 cm distance from the ceiling of the sauna.

Correction of the pointer position: Corrections of the pointer position can be done by means of the adjusting screws (see device back).

sentiotec 
DIVISION OF HARVIA GROUP