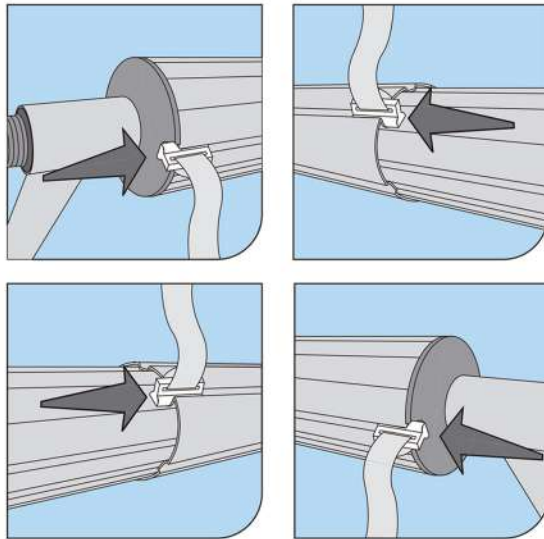


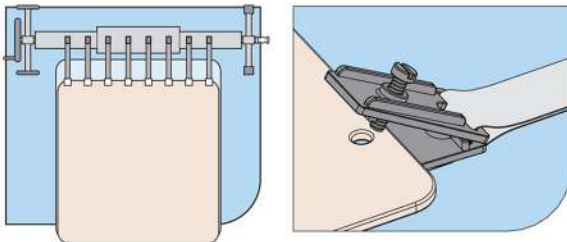
Enrollador ICPE1



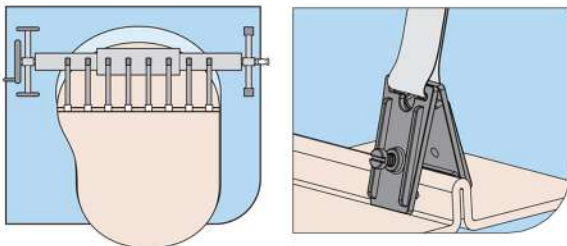
8

9

Introduce la pieza de plástico de las cintas dentro del rail administrándolas a lo largo del tubo.



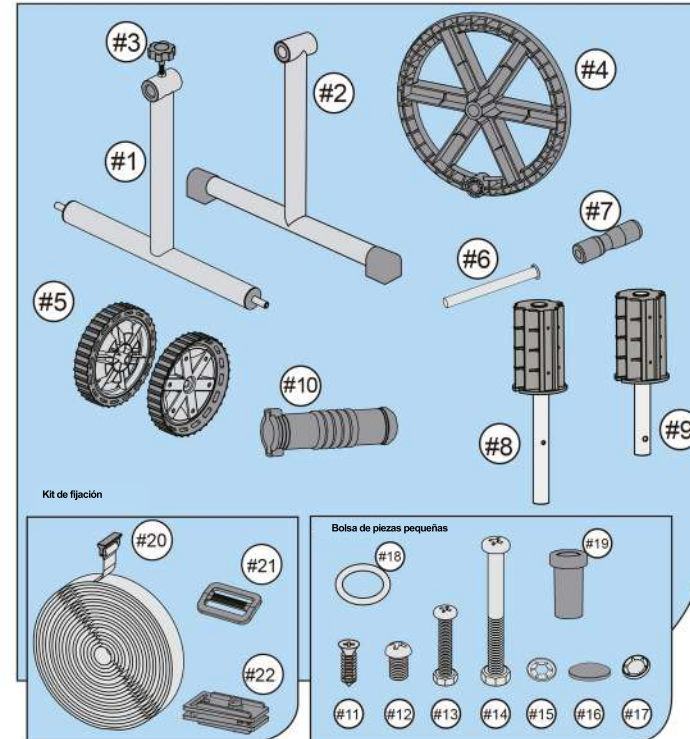
10a



10b

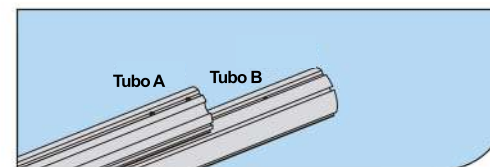
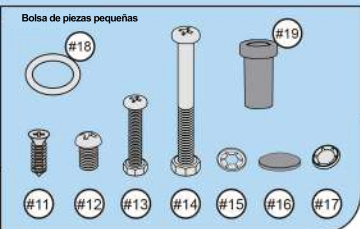
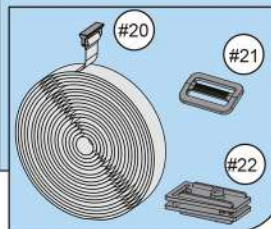
Por el otro extremo de las cintas, introduce el tornillo de las pinzas dentro del ojal y gíralo hasta que quede ajustado y apretado.

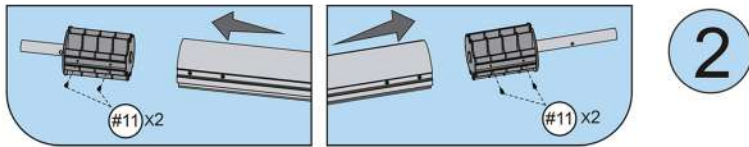
1



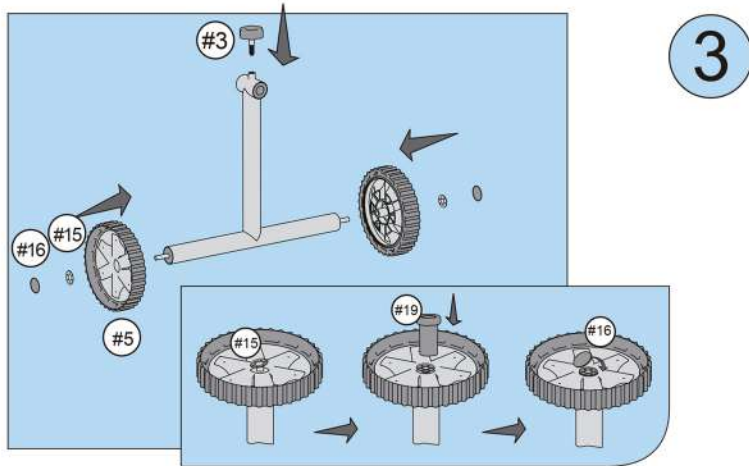
Ref	Qty
#1	1
#2	1
#3	1
#4	1
#5	2
#6	1
#7	1
#8	1
#9	1
#10	1
#11	4
#12	6
#13	1
#14	1
#15	2
#16	2
#17	1
#18	1
#19	1
#20	8
#21	8
#22	8

Kit de fijación

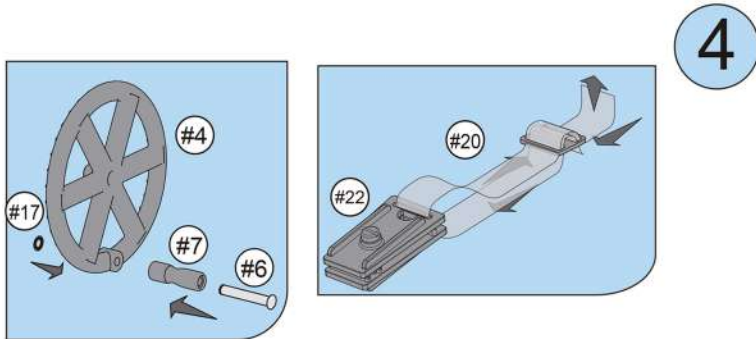




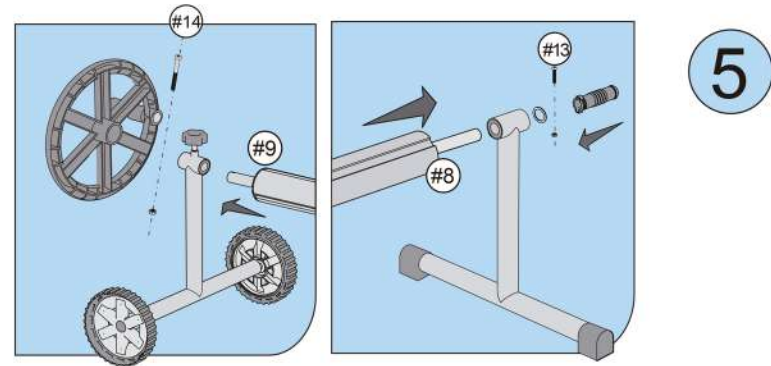
Introduce las maracas (pieza #11) en los tubos por ambos extremos.



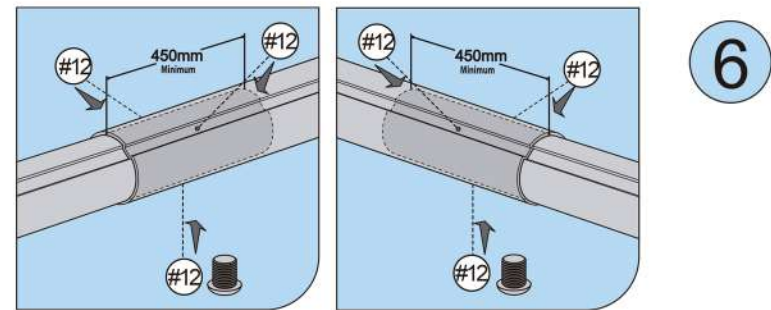
Introduce las ruedas en el soporte. Dentro de cada rueda, intruce la pieza #15, y con ayuda de la pieza #19, encaja el embel-lecedor (pieza #16) para que quede ajustado. La pieza # en la parte superior actúa de freno.



Introduce las ruedas en el soporte. Dentro de cada rueda, intruce la pieza #15, y con ayuda de la pieza #19, encaja el embel-lecedor (pieza #16) para que quede ajustado. La pieza # en la parte superior actúa de freno.



En un extremo de los tubos, introduce el soporte con ruedas dentro de la maraca (#9) y el volante, sujetándolo con el tornillo #14. En el otro extremo, introduce dentro de la maraca el segundo soporte y la pieza #7.



En un extremo de los tubos, introduce el soporte con ruedas dentro de la maraca (#9) y el volante, sujetándolo con el tornillo #14. En el otro extremo, introduce dentro de la maraca el segundo soporte y la pieza #7.