

Ascensor acuático: METALU S-3200

Asistente a batería para acceso a piscinas.

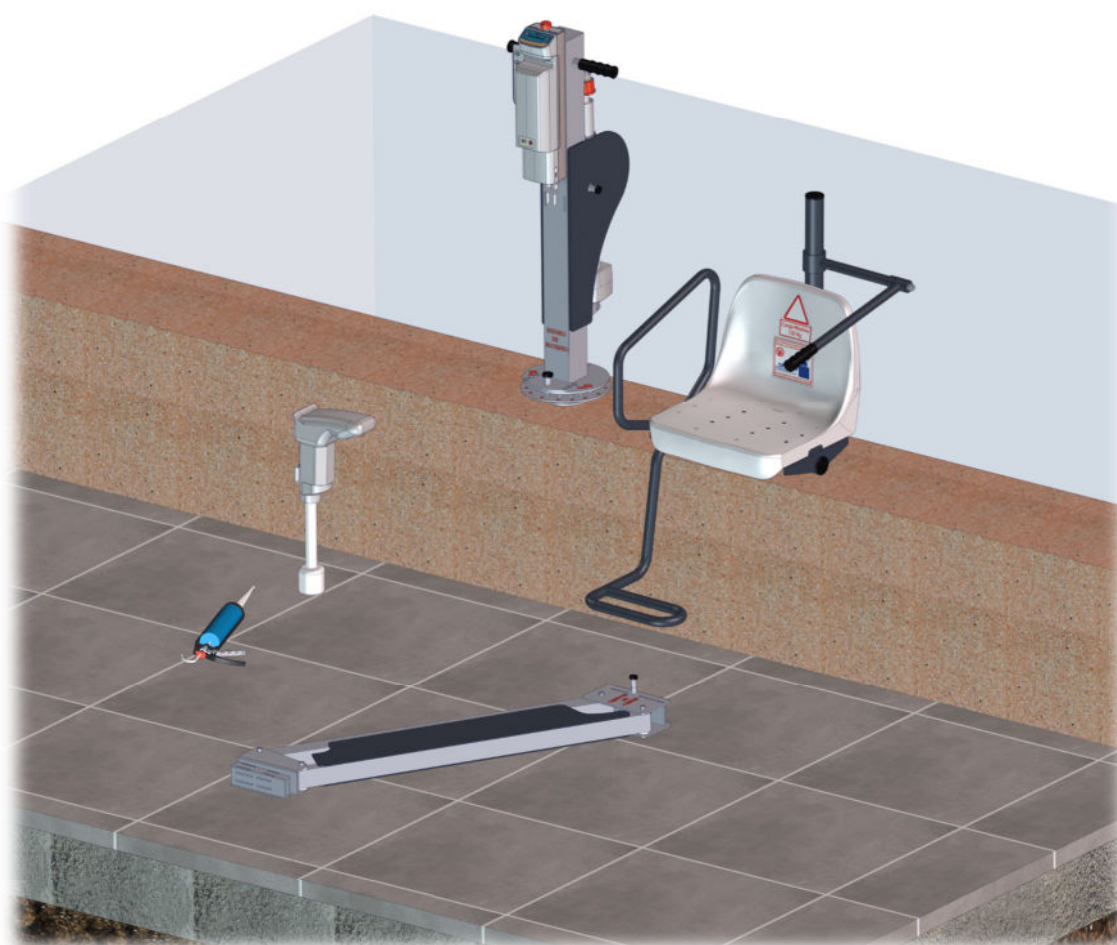
Diseñado a medida para todo tipo de piscinas.

- S-3200 Con rotación manual
- S-3200/1 Con rotación automática

5
años
GARANTÍA

En todo el repuesto

Instalación y montaje.



METALU
ascensoracuatico.com



ISO 9001
ISO 14001
BUREAU VERITAS
Certification



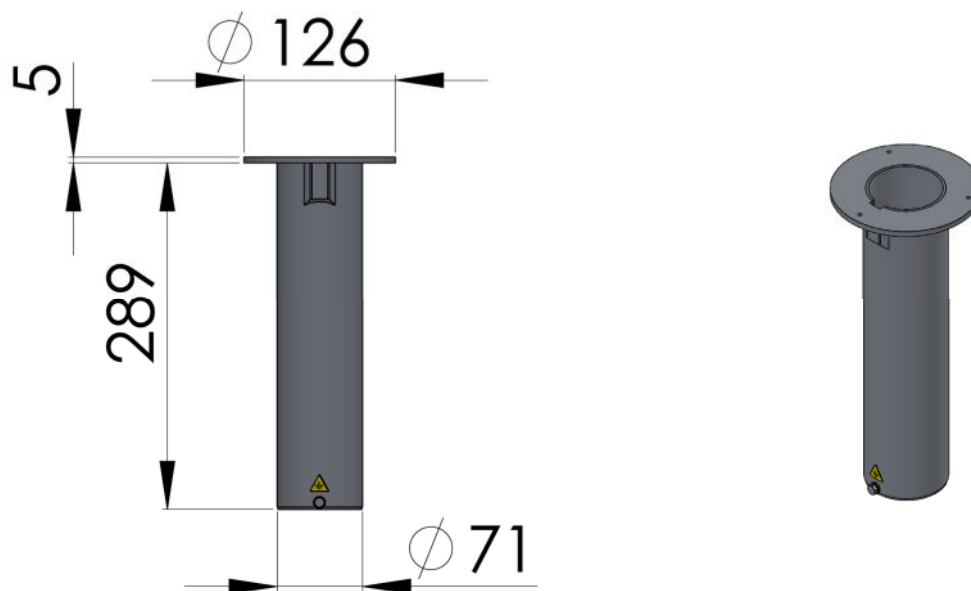


Índice

1. Cotas del anclaje.....	3
2. Instalación del elevador.	4
3. Montaje del elevador.....	11

1. Cotas del anclaje.

El modelo METALU S-3200 y S-3200/1 consta de un casquillo anclaje cilíndrico. Sus dimensiones en milímetros se pueden mostrar en la siguiente imagen:



Nota importante: Para piscinas de uso público o comunitario tener en cuenta la normativa de cada comunidad autónoma en cuanto a la obligatoriedad de realizar la **conexión a la red equipotencial** suplementaria de la que dispondrá la piscina según las instrucciones técnicas complementarias del reglamento electrotécnico para la baja tensión ITC-BT-31.

La conexión a la red equipotencial para los modelos METALU S-3200 y S-3200/1 se posiciona en el tornillo inferior del casquillo embutido con su pegatina correspondiente.

2. Instalación del elevador.

Para la instalación del elevador modelo METALU S-3200 y S-3200/1 son necesarias las siguientes herramientas y materiales:

- Broca corona de 80 mm aproximadamente (Anclaje estándar).
- Taladro percutor (Ambos anclajes)
- Broca de 14 mm. (Anclaje en L)
- Herramientas comunes:
 - Llaves fijas planas 12-13.
 - Martillo
 - Cíncel
 - Lápiz o bolígrafo para señalar taladros.
- Anclaje químico EPOXI.
- Pistola para aplicación del anclaje químico EPOXI.

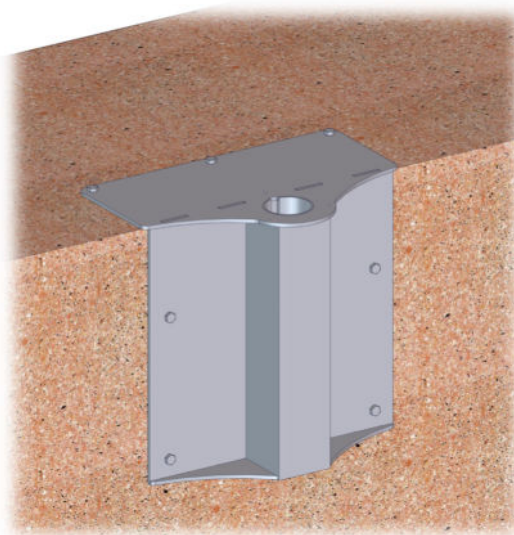
Para su instalación se deberá tener en consideración la normativa impuesta por cada comunidad autónoma.

Existen dos tipos de anclajes para el modelo METALU S-3200 y S-3200/1.

- Anclaje estándar: Casquillo de anclaje cilíndrico que se coloca en la cara superior del muro de la piscina.
- Anclaje en L: Placa de anclaje que se coloca en la cara superior y cara lateral del muro de la piscina.



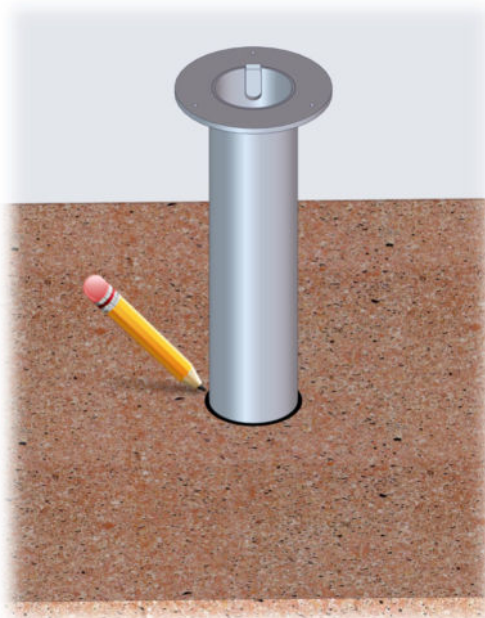
Anclaje estándar



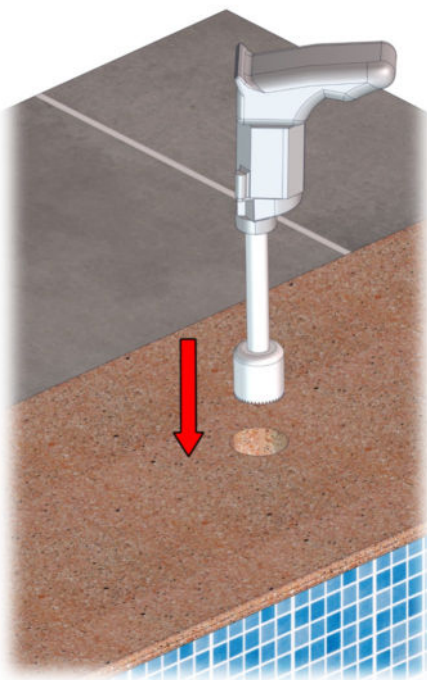
Anclaje en L

Los pasos que seguir para la instalación del **anclaje estándar** se muestran a continuación:

Paso 1.1. Posicionar el casquillo en el lugar deseado y marcar el contorno del casquillo en la piedra de coronación.

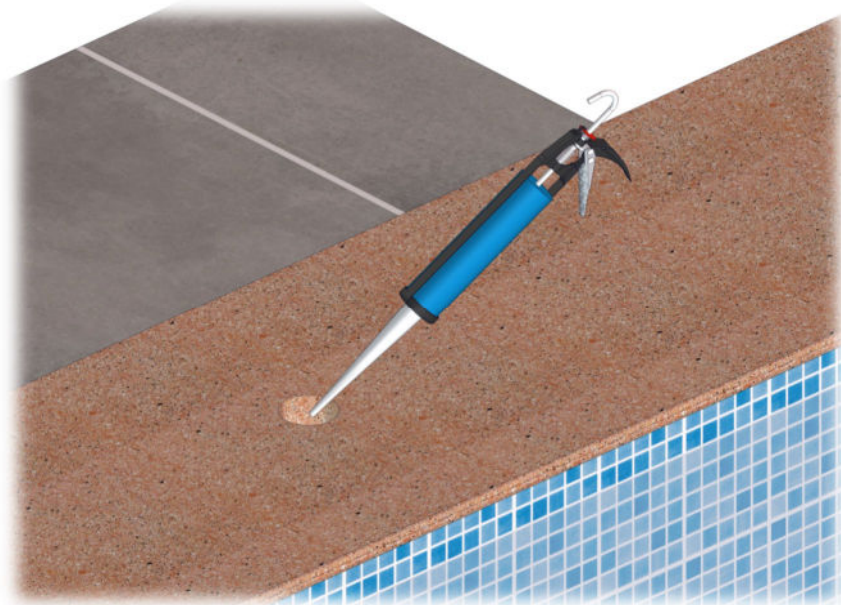


Paso 1.2. Taladrar la piedra de coronación en la marca realizada anteriormente. Utilizar el taladro con la broca corona de 80 mm. Por seguridad, recomendamos que no haya bañistas mientras se taladra.

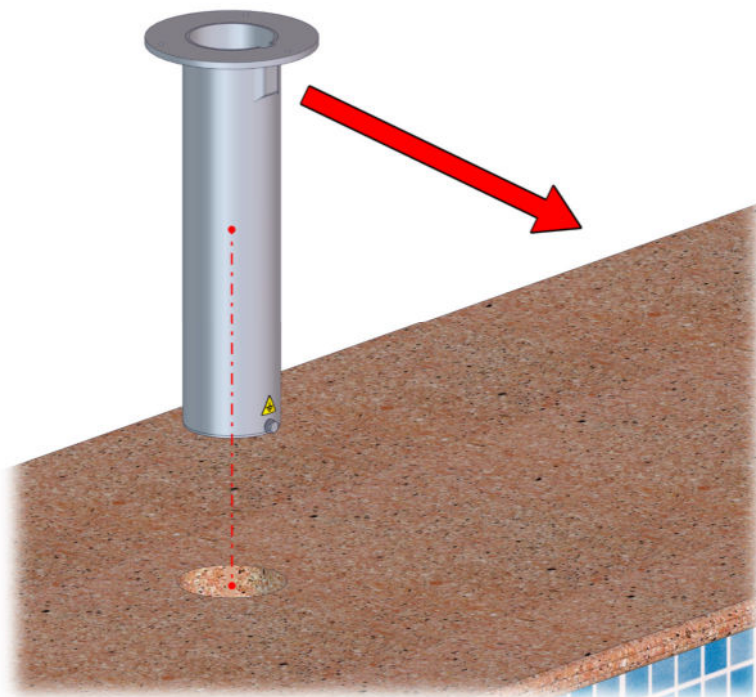


Limpiar en profundidad el polvo del taladro con aire o agua si fuera necesario.

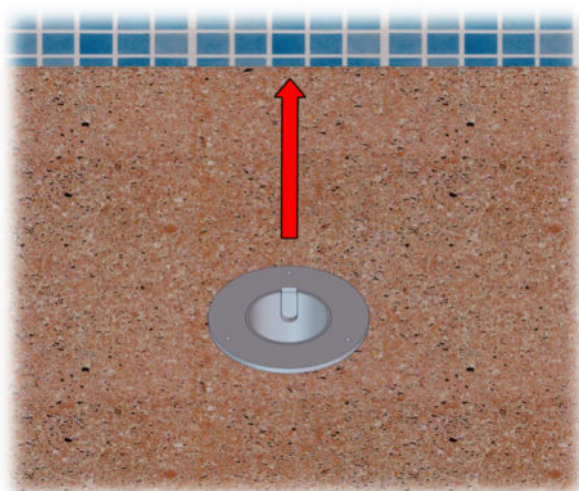
Paso 1.3. Rellenar la mitad del taladro con el anclaje químico EPOXI.



Paso 1.4. Introducir el casquillo con **la chaveta mirando al vaso de la piscina.** Si fuera necesario volver a aplicar el anclaje químico EPOXI en los laterales de los taladros para evitar que se creen vacíos de aire.



Paso 1.5. Asegurarse que no hay obstáculos en el orificio y que queda nivelado **a ras del suelo, ni saliente ni hundido**. Revisar que **la chaveta mira dirección al vaso de piscina**.



Posición correcta:
A ras del suelo



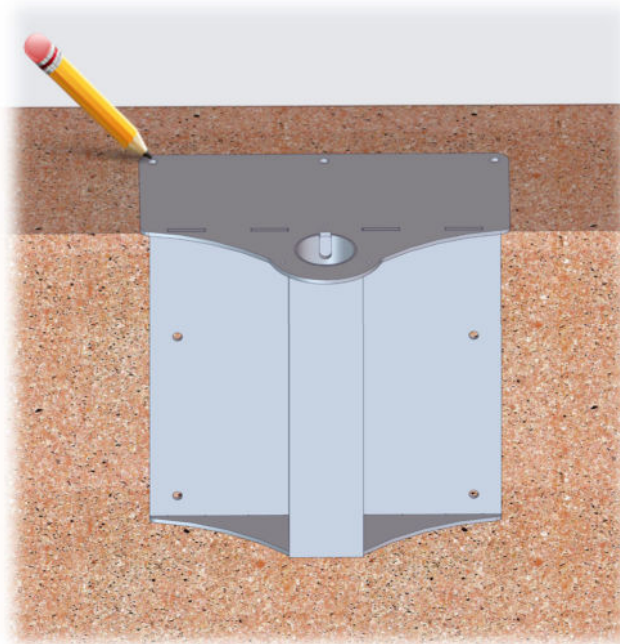
Posición incorrecta:
Saliente

El resultado final de la instalación del **anclaje estándar** es el mostrado en la siguiente figura:

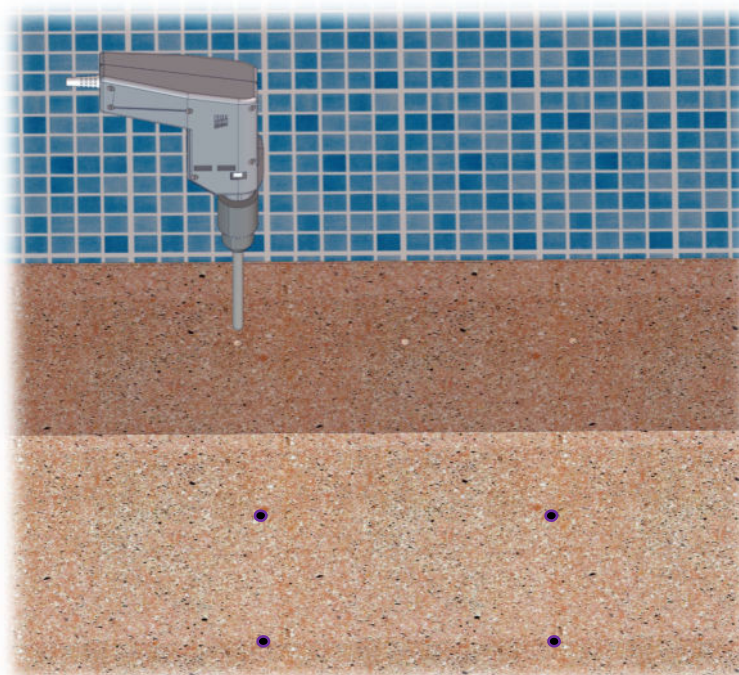


Los pasos que seguir para la instalación del **anclaje en L** se muestran a continuación:

Paso 2.1. Posicionar el anclaje en el lugar deseado y marcar los 7 taladros del anclaje en la piedra de coronación.

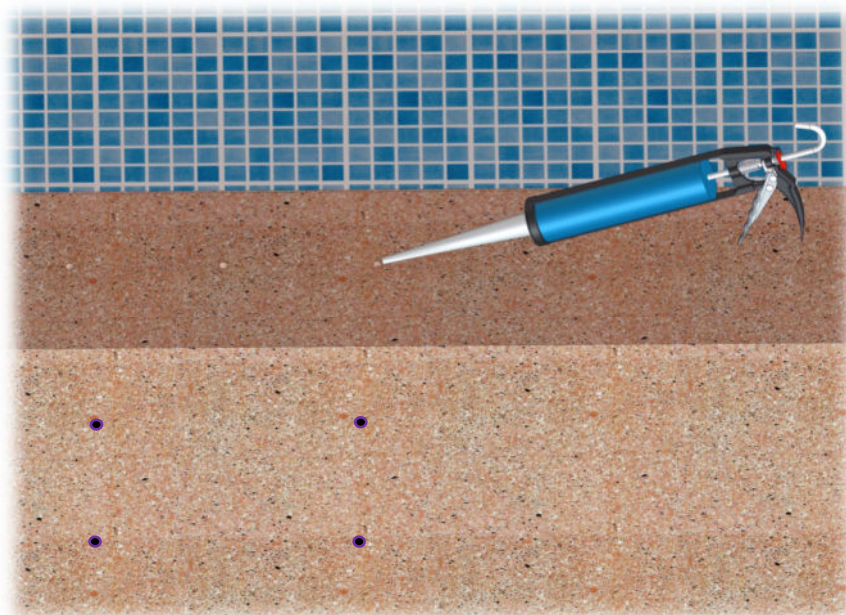


Paso 2.2. Taladrar la piedra de coronación en la marca realizada anteriormente. Utilizar el taladro con la broca de 14 mm. Por seguridad, recomendamos que no haya bañistas mientras se taladra.

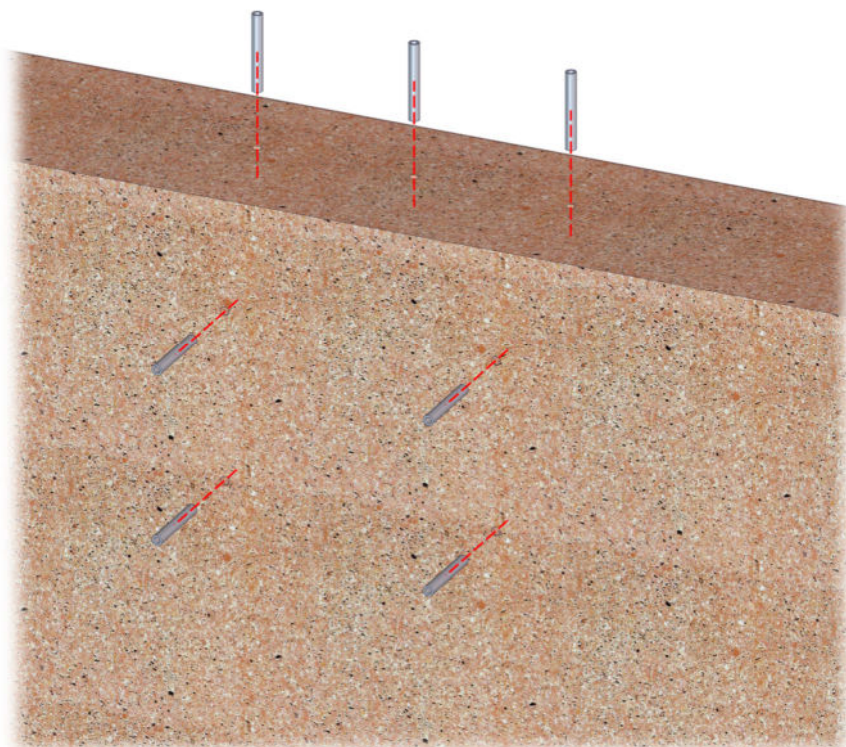


Limpiar en profundidad el polvo del taladro con aire o agua si fuera necesario.

Paso 2.3. Rellenar la mitad de los taladros con el anclaje químico EPOXI.

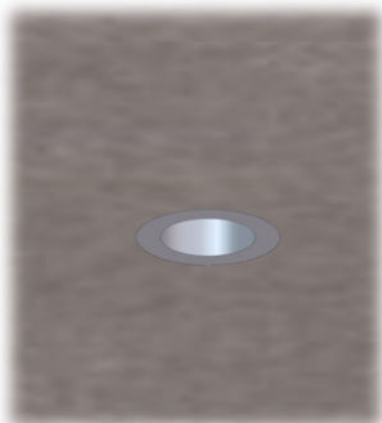


Paso 2.4. Introducir los 7 casquillos en los 7 taladros anteriormente realizados. Si fuera necesario volver a aplicar el anclaje químico EPOXI en los laterales de los taladros para evitar que se creen vacíos de aire.

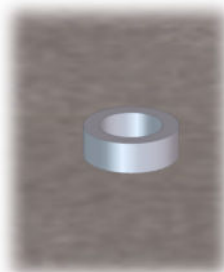




Paso 2.5. Asegurarse que no hay obstáculos en los orificios y que quedan **a ras del suelo, ni saliente ni hundido.**



Posición correcta:
A ras del suelo

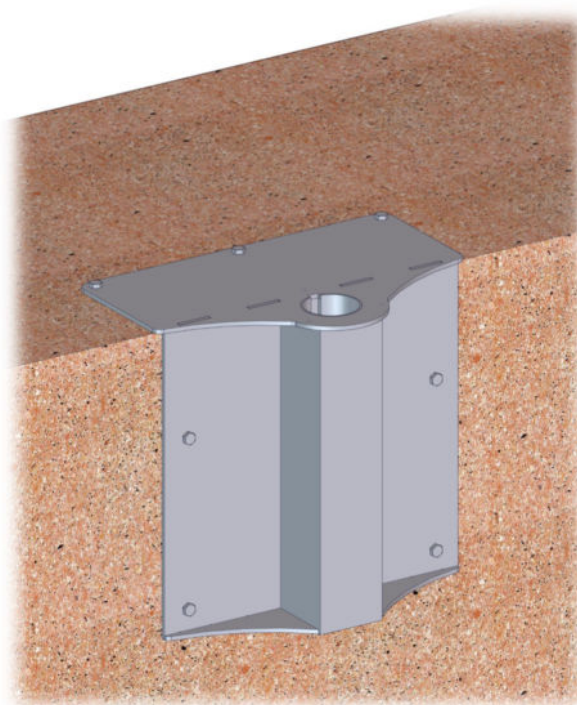


Posición incorrecta:
Saliente



Posición incorrecta:
Hundido

El resultado final de la instalación del **anclaje en L** es el mostrado en la siguiente figura:

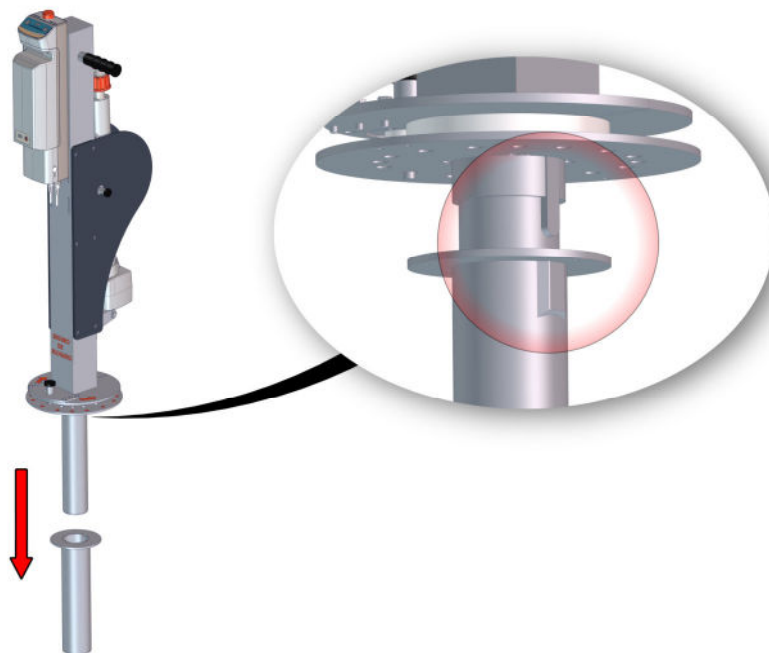


3. Montaje del elevador.

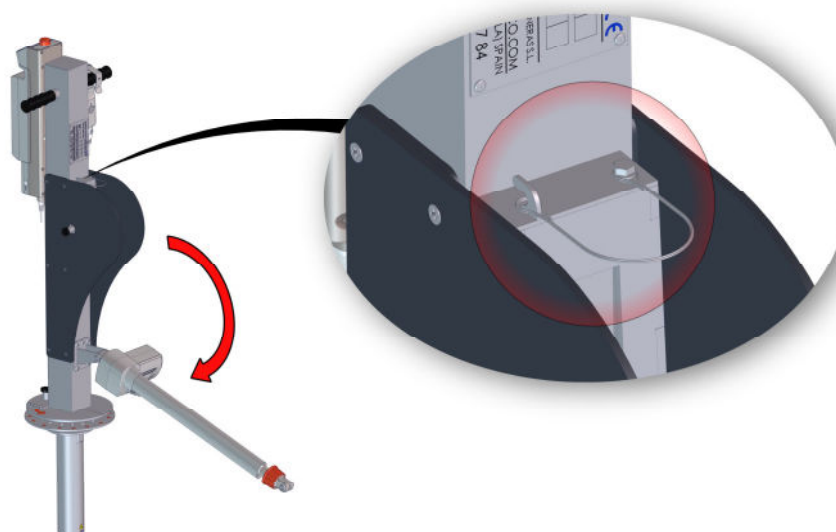
A continuación, se explica paso a paso y de forma detallada el montaje del elevador S-3200 y S-3200/1.

Los pasos que seguir son los siguientes:

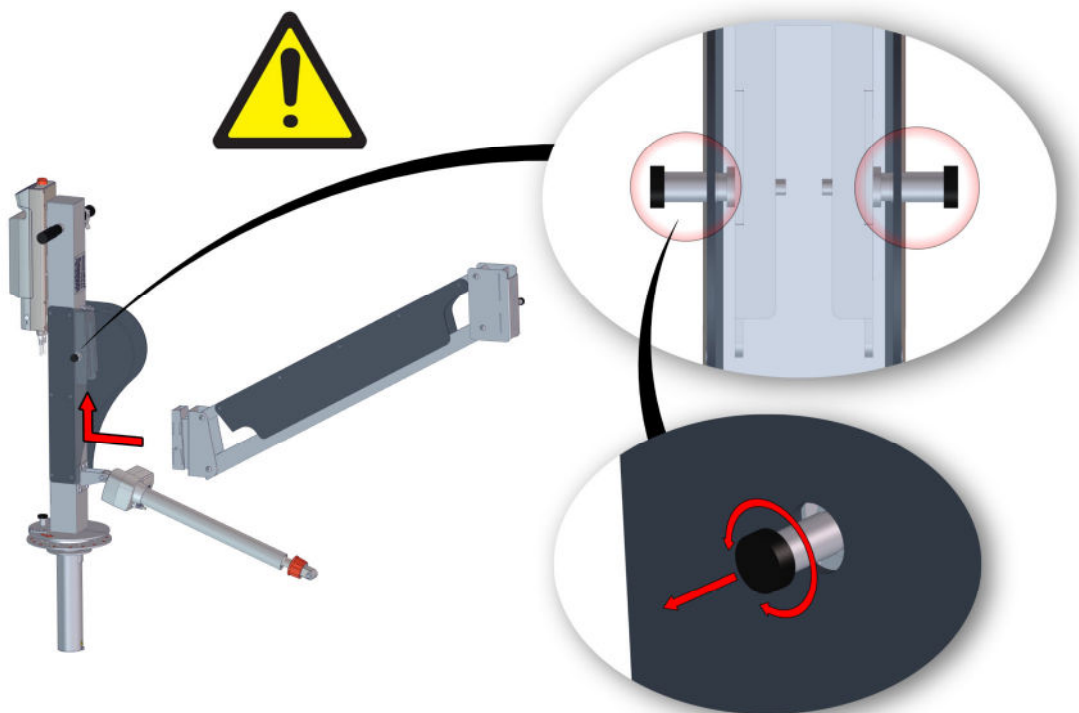
1. Encajar la estructura móvil y el anclaje, ya sea el anclaje estándar o el anclaje en L. Encajarlos en la única posición posible, ensamblando la muela de ambas estructuras.



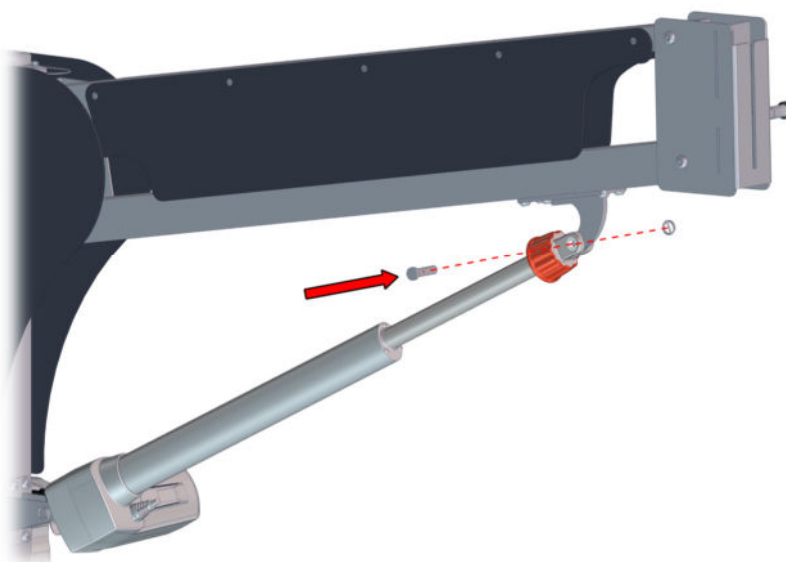
2. Soltar el actuador eléctrico de la eslinga metálica y dejarlo reposar sobre el elevador.



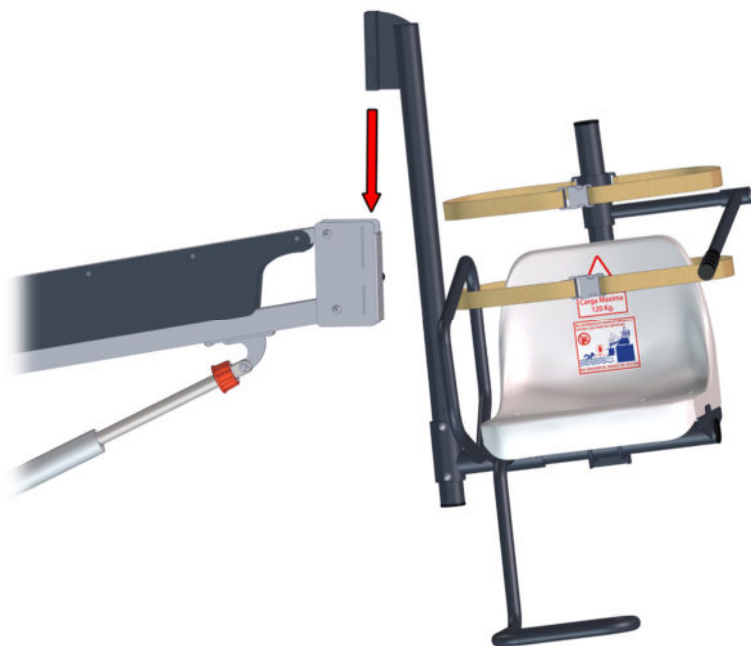
3. Introducir los brazos en su ranura correspondiente y fijarlo con los posicionadores. Para ello tiraremos de los posicionadores y los rotaremos un cuarto de vuelta.
¡ATENCIÓN! Asegúrese que los posicionadores están bien introducidos y que los brazos quedan perfectamente fijados, haciendo las comprobaciones que usted crea oportunas.



4. Fijar el actuador eléctrico a los brazos del elevador usando el pasador.



5. Ensamblar la silla en la ranura correspondiente del brazo.

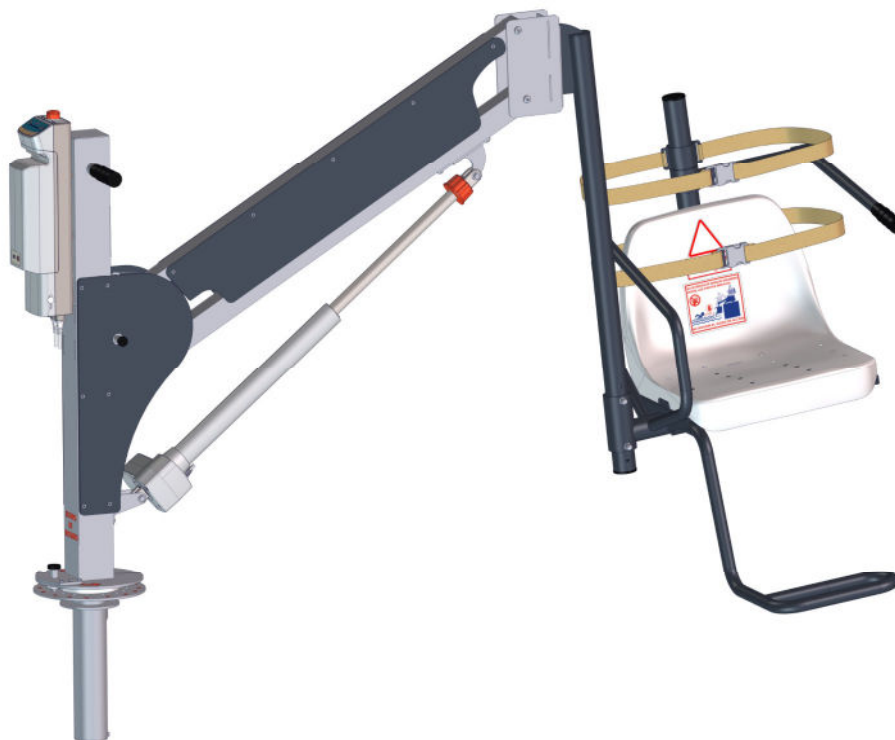


6. Finalmente, fijar la silla con el posicionador de seguridad. Para ello tiraremos de los posicionadores y los rotaremos un cuarto de vuelta.
¡ATENCIÓN! Asegúrese que los posicionadores están bien introducidos y que los brazos quedan perfectamente fijados, haciendo las comprobaciones que usted crea oportunas.





El montaje final del elevador debe de quedar similar a la siguiente imagen:



Para realizar el **desmontaje del elevador** se seguirá la secuencia inversa de los pasos anteriores.

MANUFACTURAS METÁLICAS LUISIANERAS, S.L.

Ascensor acuático a batería modelo METALU S-3200 y S-3200/1

Instalación y montaje

Dirección: Polígono Industrial Los Motillos, C/ Madrid n.º 11 naves A, C, D, G, H, 41430.

Localidad: La Luisiana (Sevilla).

CIF: B – 41834508

Teléfono principal: +34 955 907 784

Página web: www.ascensoracuatico.com

Correo electrónico: info@ascensoracuatico.com

Contactos para consultas técnicas:

- Teléfono: +34 613 165 661
- Correo: soporte1@ascensoracuatico.com

