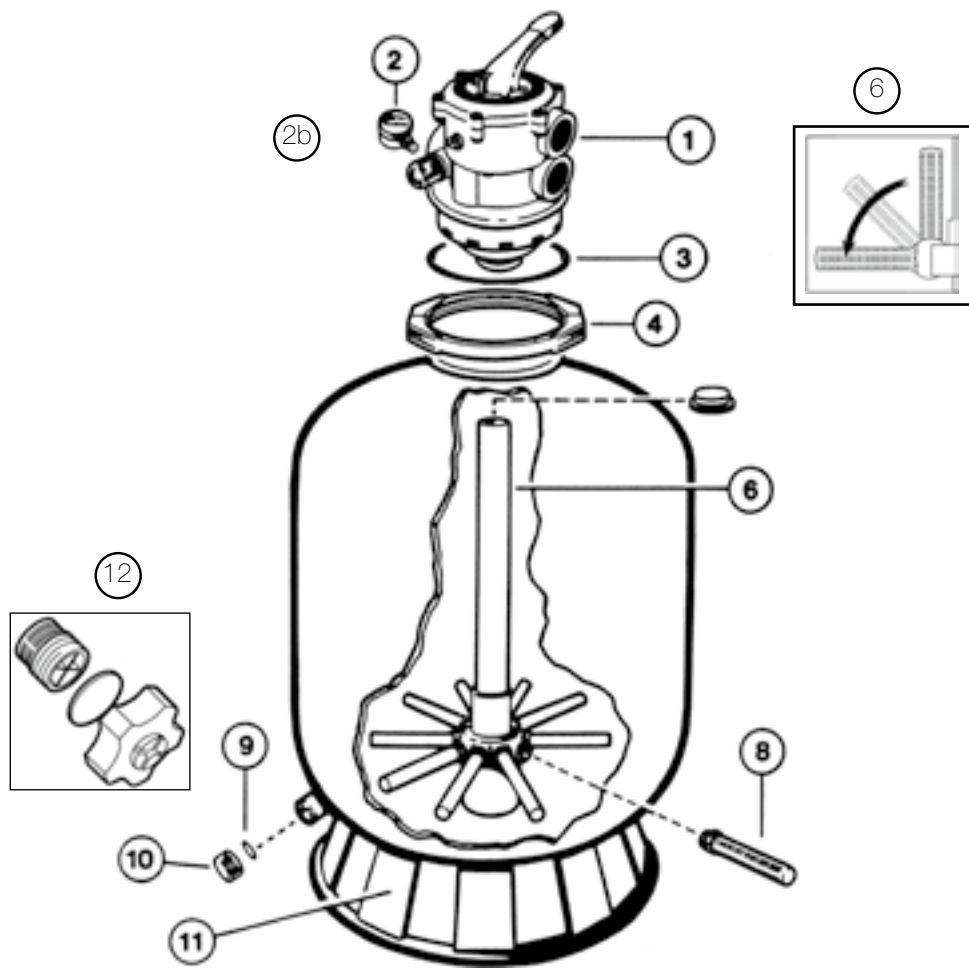


# Filtres à sable Top HB

Top Mount Sand Filters

Sandfilter mit Kopfventil • Filtros de sílex con válvula en cabeza • Filtri a sabbia top

S144T  
S164T  
S166T  
S166TXE  
S210T  
S210TXE  
S244T  
S244TXE  
S246T  
S310TE  
S310TXE  
S360TE  
S360TXE



S144T / S164T / S166T / S166TXE / S210T / S210TXE / S244T  
S244TXE / S246T / S310TE / S310TXE / S360TE / S360TXE

N°	Description <sup>(1)</sup>	Nb	Ref
1	Valve • Vanne • Ventil • Válvula • Valvola multivía • Van de klep • Válvula • Клапан выбора режима работы		
	S144T / S164T / S166T / S166TXE / S210T / S210TXE / S244T / S244TXE / S246T	1	SP0714TE
	S310TE / S310TXE / S360TE / S360TXE	1	SP071620E
2	Pressure Gauge • Manomètre • Manometer • Manómetro • Manometro • Manometer • Manómetro • Манометр	1	ECX271261
3	Valve O'Ring • Joint torique • O'Ring für ventil • O'Ring del válvula • Guarnizione O'ring della valvola • De O-ring van de zeefdekking • O-Ring de tampa do filtro • Уплотнительное кольцо		GMX0600F
4	Flange Clamps • Collier de serrage • Spanning • Abrazadera • Fascetta di fassaggio • Klembeugel • Colar serrage • Хомут		
	S144T / S164T / S166T / S166TXE / S210T / S210TXE / S244T / S244TXE / S246T	1	GMX0600NM
	S310TE / S310TXE / S360TE / S360TXE	1	SX0310N
6	Folding umbrella lateral assembly • Diffuseur inférieur avec crépines et tube central • Niedrigerer Zerstäuber mit Saugkörben und zentraler Röhre • Difusor inferior con tamicas y tubo central • Diffusore inferiore con filtri e tubo centrale • Lagere verspreider met crépines en centrale buis • Difusor inferior com franjas e tubo central • Шарнир крепления сепаратора		
	S0164T / S0166T	1	GMX0152DA2
	S166TXE	1	SX164DA*
	S0210T / S210TXE	1	SX210DA
	S0244T / S244TXE / S0246T	1	SX244DA
	S0310TE / S0310TXE	1	SX0310DA
8	S0360TE / S0360TXE	1	SX360DA
	Lateral (x10) • Crépine (x10) • Verteiler (x10) • Crepina (x10) • Candeletta (x10) • Draadfilters (x10) • Ralos (x10) • Сепаратор (x10)		
	S0166T / S166TXE / S0210T / S210TXE	10	SX200QNPAAK10
S0246T / S244TXE	10	SX240DNPAK10	
S0310TXE / S0360TXE	10	SX310HNPAK10	
9	Drain gasket • Joint de bouchon de vidange • Entleerungstopfendichtung • Junta del tapón de vaciado • Guarnizione tappo di spurgo • Verbindingsstuk van stop van olieversen • Junta de rolha de descarga • Прокладка	1	SX0180G
10	Drain clamp • Bouchon de vidange • Entleerung-stopfen • Tapón de vaciado • Tappo di spurgo • Leegmaakdop • Esvaziamento • Сливная пробка	1	SX0180H
11	Support stand • Socle • Socket • Base de suporte • Base d'appoggio • Sokkel • Base • Подставка		
	S144T / S164T / S166T / S166TXE	1	SX164B
	S210T / S210TXE / S244T / S244TXE / S246T	1	SX200J
	S0310TE / S0310TXE / S0360TE / S0360TXE	1	SX310J
Strainer of draining • Crépines de vidange • Leckagesaugkorf • Tamiz de drenaje • Filtro di drenaggio • Draadfilters • Ralos • Сетка сливного отверстия	1	SX200H	
12	Drain clamp • Bouchon de vidange • Entleerung-stopfen • Tapón de vaciad • Tappo di spurgo • Leegmaakdop • Esvaziamento • Сливная пробка	1	SX180LA

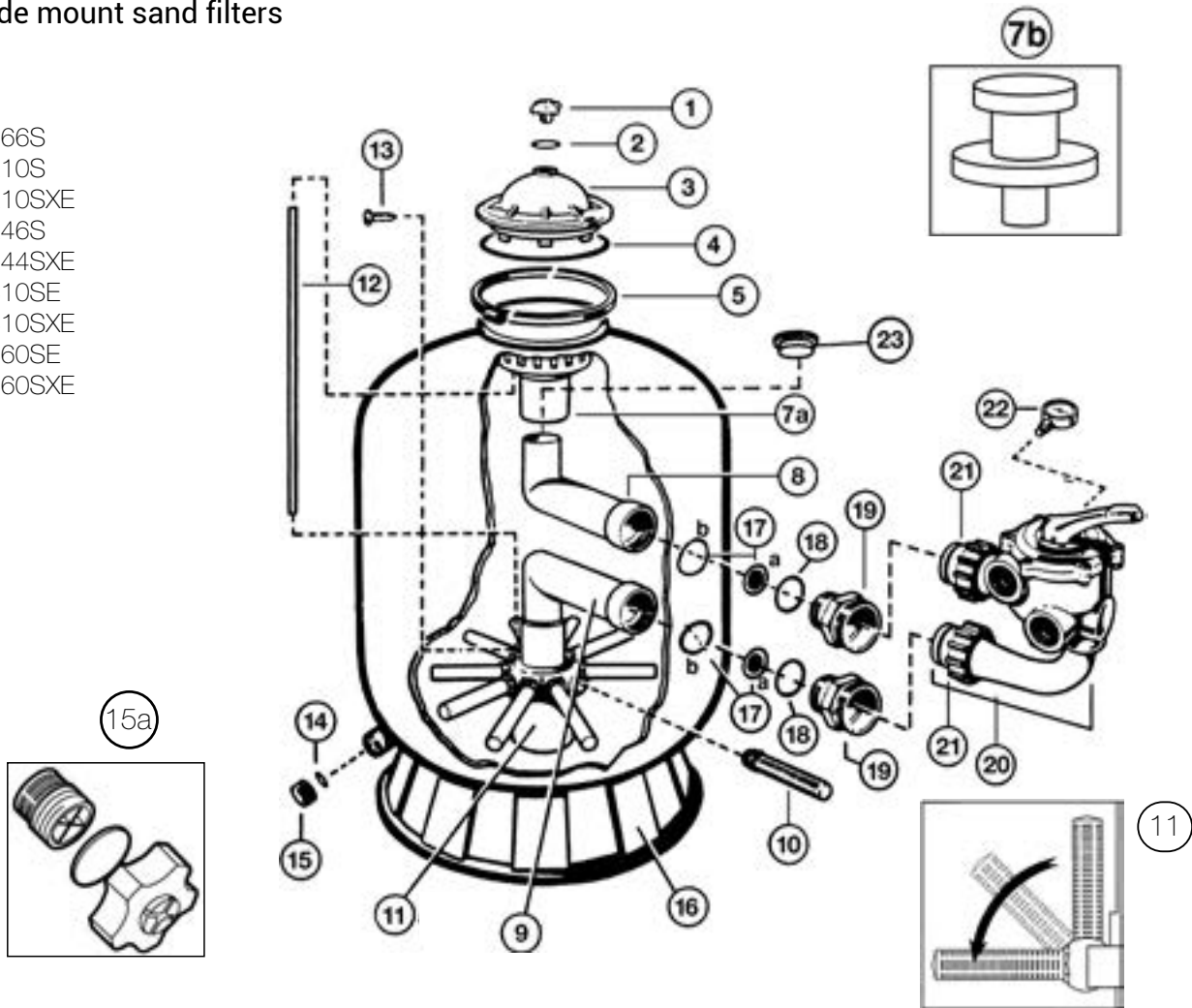
\* Dans la limite des stocks disponibles - Limited quantity available - In der Grenze ihres bestandes verfügbar auf diesem artikel - En la limite de cantidades disponibles  
Nella limita dei stocchi disponibili - Disponibilidade de stock limitado - количество ограничено

(1) Description / Description / Bezeichnung / Descripción / Descrizione / Beschrijving / Descrição / Описание

# Filtres à sable Side HB

Side mount sand filters

S166S  
S210S  
S210SXE  
S246S  
S244SXE  
S310SE  
S310SXE  
S360SE  
S360SXE



S166S / S210S / S210SXE / S246S / S244SXE / S310SE / S310SXE / S360SE / S360SXE

N°	Description <sup>(1)</sup>	Nb	Ref
1	Manual air relief cap • Purgeur manuel • Entlüftungsschraube • Purgador • Spurgo aria • Handaftapkraan • Purga de ar • Регулируемый воздушный клапан	1	SX200G
2	Air relief cap O'Ring • Joint torique de purgeur • O'Ring Entlüftungsschraube • O'Ring de purgador • Guarnizione O'ring dello spurgo • De O-ring van de zeefdekking • O-Ring de tampa do filtro • Уплотнительное кольцо	1	SX200Z5
3	Lid • Dôme • Deckel • Domo • Coperchio • Koepel • Tampa • Крышка	1	SX0244K
4	Lid O'Ring • Joint torique de dôme • Deckel O'Ring • O'Ring de domo • Guarnizione O'ring della coperchio • Koepel o'ring • O-Ring de Cúpula • Уплотнительное кольцо	1	GMX0600F
5	Flange Clamps • Collier de serrage • Spanning • Abrazadera • Fascetta di fassaggio • Klembeugel • Colar serrage • Хомут	1	GMX0600NM
	S 0166 S / S 0210 S / S 0244 S	1	SX310N
	S 0310 SE/S 0360 SE	1	
7a / 7b	Diffuser • Diffuseur supérieur • Verteiler • Difusor • Diffusore • Verdeler • Retire o difusor • Диффузор	1	SX244G
	S166S / S210S / S210SXE / S244SXE / S310SE / S310SXE / S360SE / S360SXE	1	SX200L
	S244S / S246S	1	
8	Top elbow • Coude supérieur • Oberer Winkel • Codo superior • Gomito superiore • Hogere elleboog • Cotovelo superior • Верхнее колено	1	SX0166CD*
	S0166S	1	SX0210CD
	S0210S	1	SX210CD1FW
	S210SXE	1	SX0244CD2E
	S0244S / S0246S	1	SX244CD1FW*
	S244SXE	1	SX0310CD2
	S0310SE	1	SX310CD2FW
	S0310SXE	1	SX0360CD
	S0360SE	1	SX360CDFW
	S0360SXE	1	

\* Dans la limite des stocks disponibles - Limited quantity available - In der Grenze ihres bestandes verfügbar auf diesem artikel - En la limite de cantidades disponibles  
Nella limita dei stocchi disponibili - Disponibilidade de stock limitado - количество ограничено

S166S / S210S / S210SX / S246S / S244SX / S310SE / S310SX / S360SE / S360SX

N°	Description <sup>(1)</sup>	Nb	Ref
9	Bottom elbow • Coude inférieur • Untererwinkel • Codo inferior • Gomito inferiore • Lagere elleboog • Cotovelo inferior • Нижнее колено	1	SX0166CD
	S0166S	1	SX0210CD
	S0210S	1	SX210CD2FW
	S210SX	1	SX244CD2FW*
	S244SX	1	SX0310CD2
	S0310SE	1	SX310CD2FW
	S0310SX	1	SX0360CD*
	S0360SE	1	SX360CDFW
10	Lateral (x10) • Crépine (x10) • Verteiler (x10) • Crepina (x10) • Candeletta (x10) • Draadfilters (x10) • Ralos (x10) • Сепаратор (x10)	10	SX200QNPAAK10
	S0166S / S0210S / S210SX	10	SX240DNPAAK10
	S0244S / S0246S / S244SX	10	SX310HNPAAK10
11	S0310SE / S310SX / S0360SE / S360SX		
	Lateral holder with center pipe • Diffuseur inférieur avec tube central • Verteilersitz mit Rohr • Asiento de crepinas con tubo • Collettore aspirazione • Verdeler • Retire o difusor • Центральная труба с креплением сепараторов	1	SX0242MA
	S0210S	1	SX242MA1*
	S0244S	1	SX242MA2*
12	S0310SE	1	SX242MA3*
	Air relief tube • Tube de purge d'air • Entlüftungsröhr • Tubo de evacuación de aire • Tubo spurgo aria • Buis van ontluhting • Tubo purge de ar • Трубка воздушного клапана	1	CX1100Z4
13	S0244S / S0246S / S244SX	1	SX200Z1*
	S0310SE / S310SX	1	SX0200Z2
14	Air relief tube screw • Vis de tube purgeur • Entlüftungsröhrschraube • Tornillo del tubo de evacuación de aire • Vite dello spurgo aria • Schroef van ontluhting • Parafuso purge de ar • Винт крепления трубки	1	SX0180G
15	Drain cap gasket • Joint de bouchon de vidange • Entleerungstofdichtung • Junta del tapón de vaciado • Guarnizione tappo di spurgo • Stop van olieverversen • O-Ring de dreño • Прокладка	1	SX0180H
15a	Drain clamp • Bouchon de vidange • Entleerung-stopfen • Tapón de vaciado • Tappo di spurgo • Leegmaakdop • Esvaziamento • Сливная пробка	1	SX180LA
16	Drain clamp • Bouchon de vidange • Entleerung-stopfen • Tapón de vaciado • Tappo di spurgo • Leegmaakdop • Esvaziamento • Сливная пробка	1	SX164B
	Support stand • Socle • Sockel • Base de suporte • Base d'appoggio • Sokkel • Base • Подставка	1	SX200J
	S0166S	1	SX310J
17a	S0210S / S 0244S		
	S0310SE / S 0360SE		
	Bulkhead spacer • Adaptateur d'étanchéité • Anpassungsring • Adaptador de estanquidad • Adattatore di tenuta • Dichtheidsadepter • Adaptador de impermeabilidade • Втулка	2	SX0244DE
	S0166S / S0210S / S0246S / S0310SE	2	SX360E
17b	S210SX / S244SX / S0310SX / S0360SX	2	SX0360DE
	S0360SE		
	Spacer O'Ring • Joint torique d'adaptateur • O'Ring für Anpassungsring • Junta del adaptador de estanquidad • Guarnizione O'ring dell'adattatore • O'ring Dichtheidsadepter • Junta tórica de adaptador • Уплотнительное кольцо	2	SX0244DE1
18	S0166S / S0210S / S0246S / S0310SE	2	SX0220Z2
	S210SX / S244SX / S0360SE / S0310SX / S0360SX	2	SX0360Z1
	Bulkhead fitting O'Ring • Joint torique de traversée de paroi • O'Ring für Wanddurchführungsdichtung • O'Ring del traversera • de pared • Guarnizione O'ring del passante • O'ring Overtocht van wand • O-Ring de Passamuros • Фитинг		
19	S0166S / S0210S / S0244S / S0310SE	2	SX0200DL1
	S210SX / S244SX / S0310SX	2	SX244PX
	S0360SE / S0360SX	2	SX311F
	Bulkhead fitting • Traversée de paroi • Wanddurchführung • Traversa de pared • Passante • Overtocht van wand • Passamuros • Фитинг		
20	S0166S	1	SP0710X32E
	S0210S / S210SX / S0246S / S0244SX	1	SP0719SE
	S0310SE / S0310SX / S0360SE / S0360SX	1	SP0715X62E
21	Valve • Vanne • Ventill • Válvula • Valvola multivía • Van de klep • Válvula • Клапан выбора режима работы	2	SX200Z4PAK2
22	Valve O'Ring (x2) • Joint torique de vanne (x2) • O'Ring für Ventil (x2) • O'Ring del válvula (x2) • Guarnizione O'ring della valvola (x2) • O'ring van de klep (x2) • Junta tórica de Válvula (x2) • Уплотнительное кольцо (x2)	1	ECX271261
*	Pressure Gauge • Manomètre • Manometer • Manómetro • Manometro • Manometer • Манометр	1	SX200H
	Strainer of draining • Crépines de vidange • Leckagesaugkorf • Tamiz de drenaje • Filtro di drenaggio • Draadfilters • Ralos • Сетка сливного отверстия		

\* Dans la limite des stocks disponibles - Limited quantity available - In der Grenze ihres bestandes verfügbar auf diesem artikel - En la limite de cantidades disponibles  
 Nella limita dei stocchi disponibili - Disponibilidade de stock limitado - количество ограничено

(1) Description / Description / Bezeichnung / Descripción / Descrizione / Beschrijving / Descrição / Описание